

本体形名
VD-10ZUC4-IN 〈局所換気タイプ〉 VD-10ZLUC4-IN 〈24時間換気機能付タイプ〉

## 取扱説明書

## お客様用



この製品の運転にはスイッチが必要です。スイッチの位置をご確認ください。

**お客様自身では据付けしないでください。（安全や機能の確保ができません）**

- ご使用の前に、この取扱説明書をよくお読みになり、正しく安全にお使いください。
- 「取扱説明書」は大切に保管してください。

## 1. 安全のために必ず守ること

誤った取扱いをしたときに生じる危険とその程度を、次の表示で区分して説明しています。

 <b>警告</b>	誤った取扱いをしたときに、死亡や重傷などに結びつく可能性のあるもの
 <b>注意</b>	誤った取扱いをしたときに、軽傷または家屋・家財などの物的損害に結びつくもの

本文中や本体に使われている図記号の意味は次のとおりです。

 禁止	 水ぬれ禁止	 分解禁止	 接触禁止	 指示に従う	 アース確認
---	---	--	--	---	---

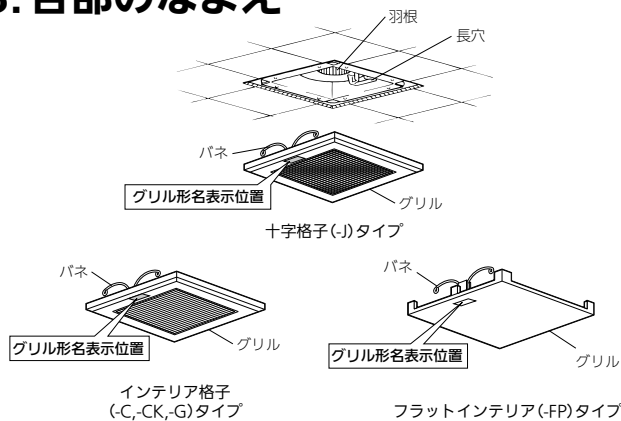
 <b>警告</b>	 <b>注意</b>
 <b>禁止</b> <ul style="list-style-type: none"><li>●内釜式風呂を据付けた浴室では使用しない 排気ガスが浴室内に逆流し、一酸化炭素中毒をおこす原因。</li><li>●ガス漏れに気付いたときは、換気扇のスイッチの入・切をしない 爆発・引火の原因。</li></ul>	 <b>禁止</b> <ul style="list-style-type: none"><li>●換気扇設置場所で熱気や油煙を発生させない 本体・部品の落下によるけがの原因。</li><li>●換気扇設置場所では中性洗剤以外の洗剤・殺菌剤・消毒剤を頻繁に使用しない 本体・部品の落下によるけがの原因。</li><li>●直接炎のあたるおそれのある場所や有機溶剤・可燃性ガスのある場所では使用しない 火災の原因。</li></ul>
 <b>水ぬれ禁止</b> <ul style="list-style-type: none"><li>●製品に直接水やお湯、かび取剤などをかけない ショート・感電の原因。</li></ul>	 <b>接触禁止</b> <ul style="list-style-type: none"><li>●運転中は危険なため、羽根の中に指や物を入れない けがの原因。</li></ul>
 <b>分解禁止</b> <ul style="list-style-type: none"><li>●改造や工具を必要とする分解はしない 火災・感電・けがの原因。 分解・修理は修理技術者のいる販売店または当社のお客さま相談窓口にご相談ください。</li></ul>	 <b>指示に従う</b> <ul style="list-style-type: none"><li>●電気工事は必ず電気工事店に依頼する 感電の原因。</li><li>●お手入れの際は手袋を着用する 着用しないとけがの原因。</li><li>●お手入れの後の部品の据付けは確実に行う 落下によるけがの原因。</li><li>●長期間ご使用にならないときは、必ず分電盤のブレーカーを切る 絶縁劣化による感電・漏電火災の原因。</li></ul>
 <b>指示に従う</b> <ul style="list-style-type: none"><li>●お手入れの際は必ず分電盤のブレーカーを切る 感電・けがの原因。</li><li>●交流 100V を使用する 直流や交流 100V 以外を使用した場合に感電の原因。</li><li>●異常・故障時には、直ちに使用を中止する 発煙・発火・感電・けがの原因。 〈異常・故障例〉 本説明書末尾の「愛情点検」をご参照ください。</li></ul>	
 <b>アース確認</b> <ul style="list-style-type: none"><li>●アースが取付けられているか確認する 故障や漏電した場合に感電の原因。 アースの取付けは販売店、電気工事店にご相談ください。</li></ul>	

## 2. 特 長

(VD-10ZLUC4-IN)

24時間換気機能付タイプは換気風量（強・弱）の切り替えが可能であり、「弱」運転で24時間換気を行うことで、給気口から新鮮な空気を取り入れ室内空気環境を改善します。

## 3. 各部のなまえ



### ご使用にあたってのお願い

- 高温（40℃以上）になるところに据付けられていないか確認してください。（製品の変形や早期故障の原因となります）
- スプレー（殺虫剤・整髪用・掃除用など）をかけないください。（グリル・羽根の破損、変質の原因となります）
- 浴室内の清掃に中性以外の洗剤や消毒剤などを頻繁に使用すると寿命が短くなる場合がありますのでご注意ください。

## 4. 使用方法

### 注意

- 換気扇設置場所で熱気や油煙を発生させない  
本体・部品の落下によるけがの原因。
- 換気扇設置場所では中性洗剤以外の洗剤・殺菌剤・消毒剤を頻繁に使用しない  
本体・部品の落下によるけがの原因。

- 運転開始と停止は壁のスイッチで行います。
- VD-10ZLUC4-INは、壁のスイッチで風量の「強」・「弱」を切り替えることができます。

- お願い**
- 入浴時以外は浴槽に風呂フタをしてください。（浴室・換気扇のいたみを少なくします）
  - 給気口があるか確認してください。（効果的な換気を行うために必要です）

- 〈お知らせ〉**
- 冬場や湯気の量が多いときなどにグリルから水滴が落ちることがありますが異常ではありません。また、入浴剤をご使用の場合は色のついた水滴になる場合があります。
  - この換気扇は外気逆流や冷気侵入などを低減させるため、排気側に風圧式シャッターを設けています。風圧式シャッターでは急激なドアの開閉や外風の強い時などに、シャッターの閉じる音が聞こえる場合があります。
  - 羽根への汚れ付着量は換気扇の設置環境、使用頻度、機種によって異なります。
  - スイッチにより、ランプが点灯して運転中であることが分かります。
  - スイッチ（ランプ付）の仕様により、「強」・「弱」切り替えでランプの点灯が薄くなったりちらついたりすることがありますが異常ではありません。

### 「強」運転の上手な使いかた …VD-10ZLUC4-IN

- 浴室の水蒸気を急速に排出したいときは「強」運転に切り替えます。
- 入浴後、湯を抜くか、浴槽に風呂フタをして3時間以上換気扇を「強」運転し、浴室を乾燥させます。…結露・カビの発生を抑制して浴室安全に役立ちます。

## 5. グリルの調整

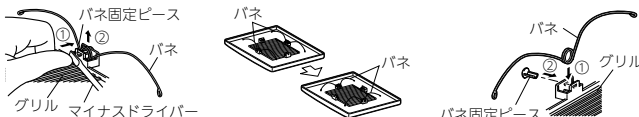
グリルのはずしかた、据付け方法は「6. お手入れのしかた」を確認してください。

**グリルの据付け方向の変更** インテリア格子タイプはグリルの据付け方向を 90° 変更できます。

- (1) マイナスドライバーの先端でパネ固定ピースを矢印①の方向に押し、グリルから抜き取りパネをはずす。
- (2) パネの位置を 90° 変更して据付け、パネをパネ固定ピースで固定する。


### お願い

- パネ固定ピースは「パチン」と音がするまで挿入して、抜けないことを確認してください。




6. お手入れのしかた

3か月に1度を目安に、グリルの清掃をしてください。  
※清掃頻度は目安であり、使用環境により異なります。  
グリルにほこりが付着しますと風量低下や異常音発生の原因となります。



### 警告

お手入れの際は必ず分電盤のブレーカーを切る感電・けがの原因。



### 注意

お手入れの際は手袋を着用する着用しないといけがの原因。

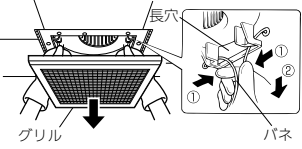
お願い

- お手入れに下記の溶剤・洗剤を使用しないでください。  
(台所用中性洗剤をご使用ください。ただし、柑橘系などの植物系洗剤はプラスチックが破損するおそれがあるため使用しないでください)  
シンナー、アルコール、ベンジン、ガソリン、灯油、スプレー、酸性洗剤、殺菌剤、消毒剤など  
(異常音の発生、変質、変色、塗装はがれや故障の原因となります)
- 台所用中性洗剤は原液のまま使用せず、洗剤に記載の使用量の目安に従い、薄めてご使用ください。
- 洗剤が残らないようによくふき取ってください。

1

### グリルをはずす

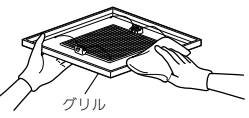
- グリルを両手で少し下げ、パネをにぎって本体内部の長穴からはずします。
- パネは片側ずつ取りはずすとスムーズにはずれます。



2

### 汚れを取る

- グリルの汚れは、台所用中性洗剤を浸した布でふき取り、洗剤が残らないように乾いた布でよくふき取ります。
- グリル以外の汚れがひどい場合および振動や騒音が発生した場合は、お買上げの販売店かお近くの「三菱電機 ご相談窓口・修理窓口」にご相談ください。



3

### グリルを据付ける

お願い

- グリルを据付ける前に、パネの固定部に割れ・ひびなどの破損がないか確認してください。
- パネを長穴に差し込み、グリルを軽く上に押し上げます。
- パネは本体側へ片側ずつ差し込むとスムーズに据付けられます。


7. 修理を依頼する前に

### このような動作や事象は異常ではありません。

- 冬場や湯気の量が多い時はグリルから水滴が落ちる場合があります。  
また、入浴剤をご使用の場合は色のついた水滴になる場合があります。
- この換気扇は風圧式シャッターを付けています。  
急激なドアの開閉や外風が強い時などに、シャッターの閉じる音が聞こえる場合があります。

- ダクト配管が長いまたは曲がりが多い場合は、羽根の回転数が上昇し、運転音が大きくなります。
- 使用環境によっては、部屋の反響などにより、音が大きく聞こえる場合があります。
- スイッチ（ランプ付）の仕様により、「強」、「弱」運転切り替えてランプの点灯が薄くなったり、ちらついたりすることがあります。

当社ホームページの「よくあるご質問FAQ」もご確認ください。  
<https://faq01.mitsubishielectric.co.jp/category/show/270>



8. アフターサービス

●この製品は日本国内用ですので日本国外では使用できず、またアフターサービスもできません。

■補修用性能部品の保有期間

- 当社は、この換気扇の補修用性能部品を、製造打ち切り後6年保有しています。  
補修用性能部品とは、その製品の機能を維持するために必要な部品です。
- 長年ご使用いただくためには換気扇のメンテナンスが必要です。
- モーターは消耗部品です。

■修理を依頼されるときは

●ご使用を中止し、必ず電源を切ってから、お買上げの販売店・工事店にご連絡ください。

●修理料金は

技術料+部品代（+出張料）などで構成されています。

- 技術料…製品の点検や故障した製品を正常に修復するための料金です。
- 部品代…修理に使用した部品代金です。
- 出張料…お客様のご要望により、製品のある場所へ技術員を派遣する費用（出張料）や有料駐車場の費用（駐車料）を別途いただく場合があります。

●ご連絡いただきたい内容

- 品名ダクト用換気扇
- 形名VD-○○○○
- お買上げ日○年○月○日
- 故障の状況（できるだけ具体的に）
- ご住所（付近の目印なども）
- お名前・電話番号・訪問希望日

ご相談窓口・修理窓口のご案内（住宅用換気送風機）

### 取扱い・修理のご相談は、まずお買上げの販売店・施工者・設備業者へ

- お買上げの販売店にご依頼できない場合（転居や贈答品など）は、**各窓口**へお問い合わせください。

### ■お問合せ窓口におけるお客様の個人情報のお取り扱いについて

三菱電機株式会社は、お客様からご提供いただきました個人情報、下記のとおり、お取り扱いします。

- お問合せ（ご相談）いただいた修理・保守・工事および製品のお取り扱いに関連してお客様よりご提供いただいた個人情報は、本目的ならびに製品品質・サービス品質の改善、製品情報のお知らせに利用します。
- 上記利用目的のために、お問合せ（ご相談）内容の記録を残すことがあります。
- あらかじめお客様からご了解をいただいている場合および下記の例外を除き、当社の第三者に個人情報を提供・開示することはありません。
  - ①上記利用目的のために、弊社グループ会社・協力会社などに業務委託する場合。
  - ②法令等の定める規定に基づく場合。
- 個人情報に関するご相談は、お問合せをいただきました窓口にご連絡ください。

### ご相談窓口 住宅用換気送風機の購入相談・取扱い方法

- 三菱電機換気送風機技術相談センター



## 0120-726-471

(無料)

携帯電話対応  
三菱電機株式会社 中津川製作所 FAX (0573) 66-5659 (有料)

### ■ご相談対応

平日（土・日・祝及び弊社休日以外）  
**9:00～12:00**  
**13:00～17:00**

### 修理窓口 住宅用換気送風機の修理の問合せ・修理の依頼

- 三菱電機修理受付センター



## 0120-56-8634

(無料)

www.melco.co.jp/support/

こちらから簡単にアクセスできます。





## TEL 0570-01-8634

(有料)



## FAX 0570-03-8634

(有料)

電話受付時間 365日 8:00～19:00

●所在地、電話番号などについては変更になることがありますので、あらかじめご了承ください。  
●電話番号をお確かめのうえ、お間違えのないようにおかけください。

9. 仕様

本体形名		グリル			設定	消費電力 (W)		風量 (m³/h)		騒音 (dB)		質量 (kg)		
		形名	タイプ	色調		50Hz	60Hz	50Hz	60Hz	50Hz	60Hz			
VD-10ZUC+IN	P-180GB3-J	十字格子	クールホワイト	—	8.8	11	90	90	30	30	—	1.4		
	P-180GB3-C	インテリア格子	クールホワイト									1.4		
	P-180GB2-CK	インテリア格子	マットブラック									1.4		
	P-180GB2-G	インテリア格子	ライトオーク									1.4		
	P-180GB4-FP	フラットインテリア	クールホワイト									1.5		

本体形名		グリル			設定	消費電力 (W)	開放風量 (m³/h)	有効換気量 (m³/h)		騒音 (dB)	質量 (kg)					
		形名	タイプ	色調				パイプ長さ 20m時	20m時							
VD-10ZLUC+IN	P-180GB3-J	十字格子	クールホワイト	強	8.8	11	90	90	77	30	30	1.5				
	P-180GB3-C	インテリア格子	クールホワイト									1.5				
	P-180GB2-CK	インテリア格子	マットブラック									1.5				
	P-180GB2-G	インテリア格子	ライトオーク									1.5				
	P-180GB4-FP	フラットインテリア	クールホワイト									1.6				

※特性値はJIS C 9603に基づき、測定した静圧0Pa時のものです。  
※騒音値は無響室での測定値です。実据付状態で反響音などを含まためこれより高くなります。  
※圧力を配管相当長としてみなし、ダクトや屋外フードの圧力損失を考慮して20m時の換気量を「有効換気量」と称しています。  
＜戸建住宅は20mを想定＞

### 長期使用製品安全表示制度に基づく本体表示について

【本体への表示内容】  
※経年劣化により危害の発生が高まるおそれがあることを注意喚起するために電気用品安全法で義務付けられた右の内容を本体に表示しています。

【設計上の標準使用期間とは】  
※運転時間や温度など、標準的な使用条件（右表による）に基づく経年劣化に対して、製造した年から安全に支障なく使用することができる標準的な期間です。  
※本製品の設計上の標準使用期間は、製造年を始期とし、JIS C 9921-2に基づいて算出したもので、無償保証期間とは異なります。また、偶発的な故障を保障するものではありません。  
●本製品は取扱説明書記載の設置場所の想定時間を用いて設計上の標準使用期間を算出しています。  
●「経年劣化」とは長期間にわたる使用や放置に伴い生ずる劣化をいいます。



【製造年】本体に西暦4ケタで表示してあります  
【設計上の標準使用期間】15年  
設計上の標準使用期間を超えて使用されますと、経年劣化による発火・けが等の事故に至るおそれがあります。

### ■標準使用条件 JIS C 9921-2

環境条件	電圧	電圧	電圧	電圧	電圧
周波数	50Hz	60Hz	50Hz	60Hz	50Hz
温度	20℃	20℃	20℃	20℃	20℃
湿度	65%	65%	65%	65%	65%
設置条件	標準設置	標準設置	標準設置	標準設置	標準設置
負荷条件	定額負荷	定額負荷	定額負荷	定額負荷	定額負荷
想定時間	1年間の使用時間	1年間の使用時間	1年間の使用時間	1年間の使用時間	1年間の使用時間
換気時間 <sup>※</sup>	2410時間/年	2410時間/年	2410時間/年	2410時間/年	2410時間/年
台所用	2193時間/年	2193時間/年	2193時間/年	2193時間/年	2193時間/年
トイレ	2618時間/年	2618時間/年	2618時間/年	2618時間/年	2618時間/年
浴室	1671時間/年	1671時間/年	1671時間/年	1671時間/年	1671時間/年

注<sup>※</sup> 24時間換気の場合は、8760時間/年とする。

### 愛情点検



### ☆長年ご使用の換気扇の点検を！

ご使用の際このようなことはありませんか。

- スイッチを入れても羽根が回転しない。
- 運転中に異常音や振動がする。
- 回転が遅いまたは不規則。
- モーターはメンテナンスが必要な部品です。
- こげ臭いにおいがする。
- 本体据付部に腐食、破損などがある。

### 使用中止

故障や事故防止のため、電源を切って必ず販売店にご連絡ください。点検、修理に要する費用は販売店にご相談ください。

お客さまメモ	形名	お買上げ年月日	年 月 日
サービスを依頼されるとき便利です。	お買上げ店名(住所)	(  )	(  )

この製品には地球環境保護の一環として再資源化ができるように主なプラスチック部品に材質名を表示しています。  
(材質名は主材料にISO規定の略号を使用)

三菱電機株式会社

中津川製作所 〒508-8666 岐阜県中津川市駒町1番3号