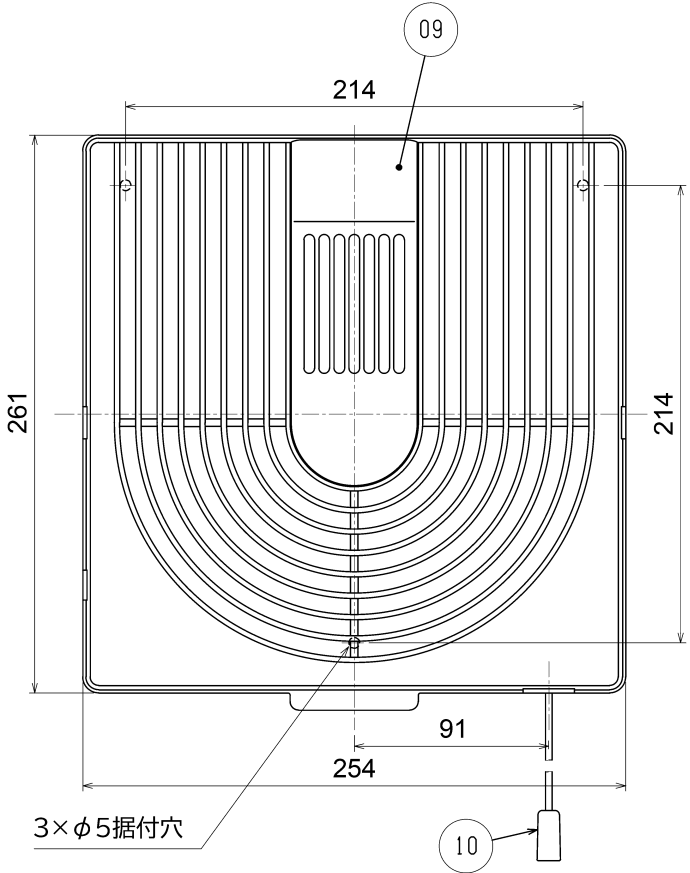
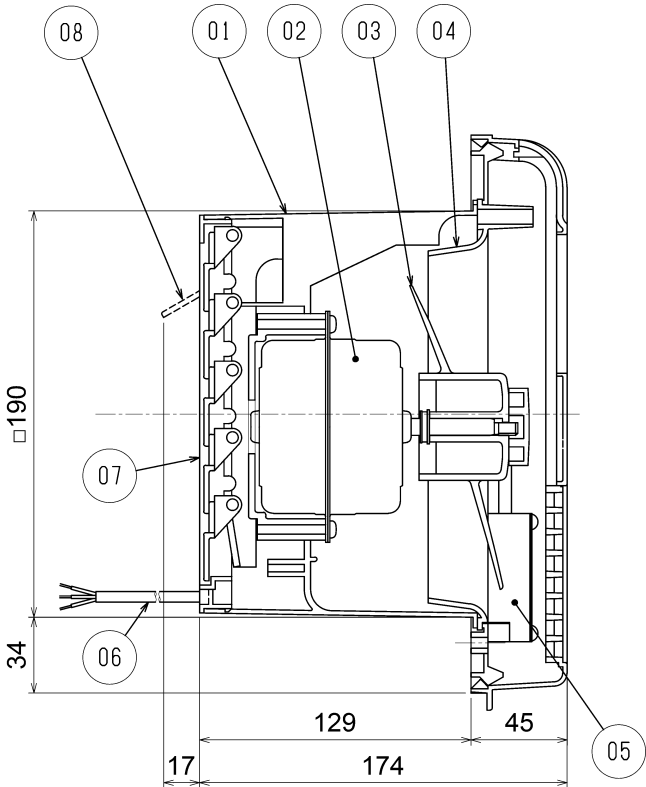


| 品番 | 品 名    | 材 質                   | 色調(マンセル・近)   |
|----|--------|-----------------------|--------------|
| 01 | 本体     | 合成樹脂                  | N1.0         |
| 02 | 電動機    |                       |              |
| 03 | 羽根     | 合成樹脂                  | N1.0         |
| 04 | オリフィス  | 合成樹脂                  | N1.0         |
| 05 | スイッチ   | 防湿形                   |              |
| 06 | 電源コード  | 3芯ビニルキャブタイヤコード 有効長約1m |              |
| 07 | シャッター枠 | 合成樹脂                  | N1.0         |
| 08 | シャッター  | 合成樹脂                  | 0.8GY9.0/0.5 |
| 09 | グリル    | 合成樹脂                  | 0.8GY9.0/0.5 |
| 10 | 引きひも   | 合成樹脂 有効長約0.8m         |              |



- ご注意
- ・本製品は浴室用です。それ以外の用途には使用しないでください。
  - ・高温(40℃以上)になる場所には取付けしないでください。
  - ・内釜式風呂を据え付けた浴室には取付けしないでください。
  - ・本製品は高所取付用です。必ず床面から1800mm以上のメンテナンス可能な位置に取付けてください。

※同梱品・・・木ねじ(3本)  
固定ピン(1個)

※浴室用  
※壁取付専用  
※仕様は場合により変更することがあります。

■ 特 性 表

| 定格電圧<br>(V)                             | 定格周波数<br>(Hz) | 定格電流<br>(A) | 定格消費電力<br>(W) | 風 量<br>(m <sup>3</sup> /h) | 騒 音<br>(dB) | 質 量<br>(kg) |
|-----------------------------------------|---------------|-------------|---------------|----------------------------|-------------|-------------|
| 100                                     | 50            | 0.07        | 7.0           | 156                        | 34          | 2.1         |
| 電動機形式 全閉形コンデンサ永分相単相誘導電動機 4極 シャッター形式 連動式 |               |             |               |                            |             |             |
| 耐 電 圧 AC 1000V                          |               | 1分間         | 絶縁抵抗          | 10MΩ以上(500V絶縁抵抗計)          |             |             |

※特性は JIS C 9603 に基づく。

|         |            |      |                   |     |
|---------|------------|------|-------------------|-----|
| 第 三 角 法 | 三菱電機株式会社   | 形 名  | 浴室用換気扇<br>V-15BL5 |     |
| 作 成 日 付 | 2025-12-01 | 整理番号 | NB025076          | 1/1 |